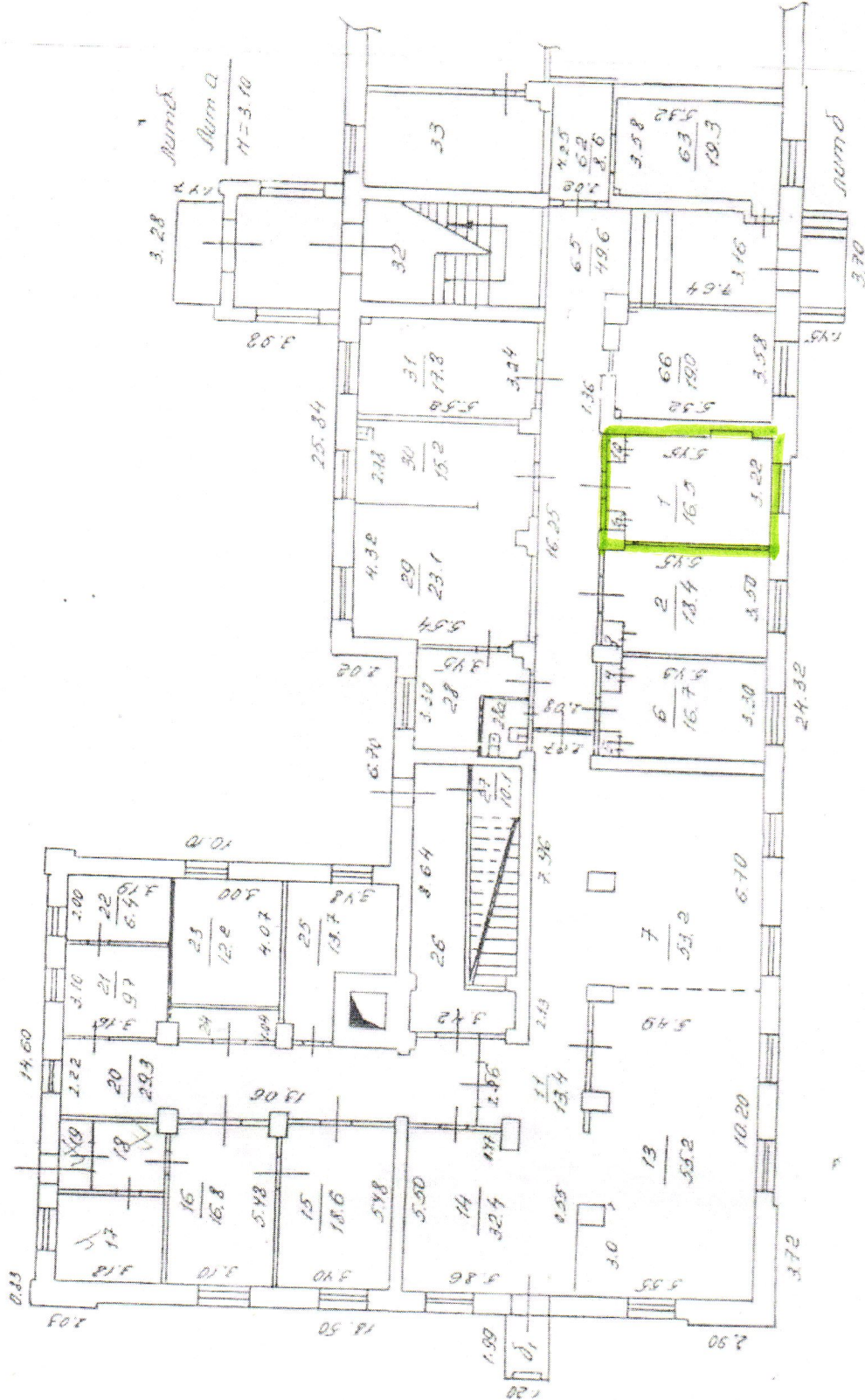


Поэтажный план
 строения № 111/14 от
 г. Владимир ул. Горького
 д. № 40 кв. 10/1

План « I » этажа



На рассмотрение
 от 11/14 14 20 28, 21 29, 20
 16 29 20 28
 Дата 21.04.03
 Подпись

107 1

VI. Экспликация к плану строений

По

Горьково
Октябрьский

улице, дом №

40

район, квартал №

Дата записи	Литер по плану	Этаж, подвал и кофляк на первом этаже, коридоры, торговые склады и пр. помещения	Место гаража, хозового коридора и пр. помещений	Назначение помещений: жилое, магазин, ванная, коридор, кухня и пр. и др.	Площадь по внутреннему обмеру, кв. метров													
					общая полезная	учрежд		торгов.		быт. обсл.		основная	вспомогат.	основная	вспомогат.	общая		
						основная	вспомогат.	основная	вспомогат.	основная	вспомогат.							
	A	I		Кабинет	16.5	16.5												3.0
				Шкаф	0.5		0.5											
				Шкаф	0.6		0.6											
				Кабинет	18.4	18.4												
				Шкаф	0.4		0.4											
				"	0.5		0.5											
				"	0.5		0.5											
				Кабинет	16.7	16.7												
				Торгов. зал	53.2			53.2										
				Коридор	13.4				13.4									
				Подсобное	55.5				55.5									
				Торгов. зал	32.4			32.4										
				Кабинет	12.6			12.6										
				Склад	16.8			16.8										
				Коридор	29.3				29.3									
				Подсобное	9.7				9.7									
				"	6.4				6.4									
				Склад	12.2			12.2										
				Коридор	2.9				2.9									
				Склад	13.7			13.7										
				Подсобное	8.4						8.4							
				Санузел	2.8							2.8						
				Парикмахер.	23.1						23.1							
				"	15.2						15.2							
				Телемастер	17.8						17.8							
				Склад	8.6			8.6										
				Торгов. зал	19.3			19.3										
				Коридор	49.6				49.6									

Исполнил:
Рук. 20:

Сфл / Серошета НВ/

ИВ / Владимиров НА/